

**SÉCHAGE EXPRESS**

# GLISS'GRIP

## Bois

Révision 19/05/2021

FICHE PRODUIT



## VERNIS ANTIDÉRAPANT À SÉCHAGE ULTRA-RAPIDE POUR TOUTES LES SURFACES EN BOIS

### LES CHUTES SUR BOIS GLISSANTS, UN FLÉAU QUOTIDIEN

Les surfaces extérieures en bois (passerelles, escaliers, plages de piscines, rampes d'accès, platelages, terrasses, caillebotis...) sont particulièrement glissantes, surtout lorsqu'elles sont mouillées. De même, les surfaces intérieures en bois (les parquets ou les escaliers) sont aussi des sources de chutes, même lorsque ces surfaces sont sèches. Pour éviter des chutes qui peuvent être graves, il faut sécuriser ces surfaces de manière durable et efficace.



GLISS'GRIPBois® vous offre LA solution.

### UN PROCÉDÉ EFFICACE ET DURABLE

GLISS'GRIPBois® est un vernis antidérapant incolore ou teinté à base de polymères de toute dernière génération, sans isocyanates pour plus de sécurité pour les utilisateurs, de très haute qualité pour une résistance et une longévité exceptionnelles.

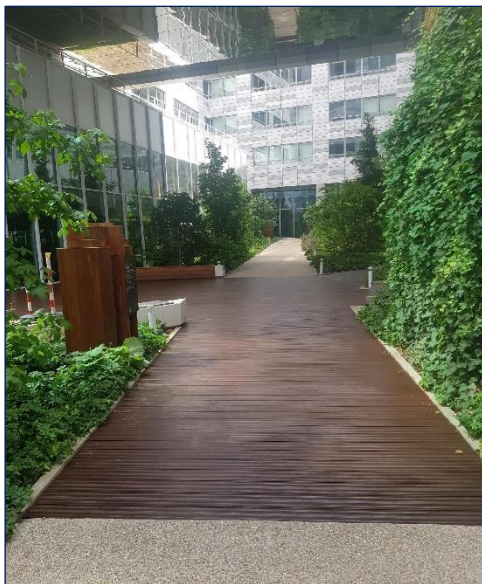
Cette toute nouvelle formule permet d'utiliser le produit jusqu'à 24 heures après mélange et une remise en circulation en seulement 4 heures.

GLISS'GRIPBois® contient dans sa composition des particules antidérapantes transparentes permettant d'augmenter l'effet de frottement et ainsi de réduire les risques d'accidents par glissade, en particulier lorsque la surface est mouillée.

GLISS'GRIPBois® donne une finition satinée et est disponible en 2 versions : GRIP ou ULTRAGRIP en fonction de l'effet antidérapant souhaité et de la localisation des surfaces à traiter :

- ✓ La version GRIP contient des particules antidérapantes de 100µ pour un effet antidérapant « léger » et une utilisation plutôt en intérieur (tapis, chaussons... ne glissent plus).
- ✓ La version ULTRAGRIP contient des particules de 400µ pour un effet antidérapant intense et une utilisation en extérieur.

Résultat : un effet antidérapant durable et un bois protégé.



RENDEMENT MOYEN : 3m<sup>2</sup> / KG



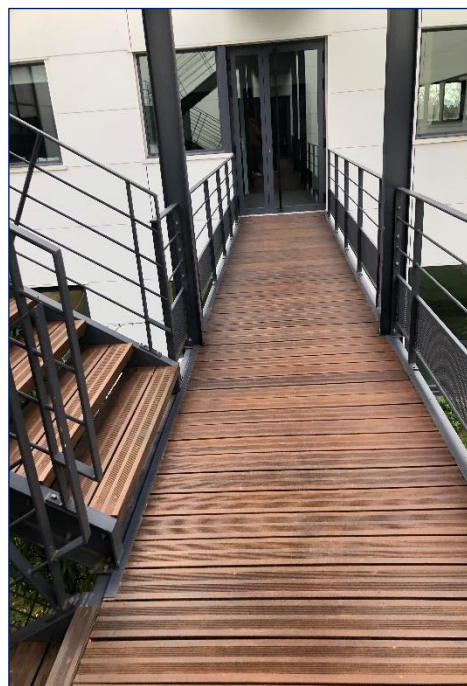
Les composants de GLISS'GRIPBois® figurent sur la liste européenne des résidus recyclables EINECS.

# GLISS'GRIP

## Bois

### UN VERNIS QUI PRÉSENTE DE NOMBREUX AVANTAGES

- ✓ **Sécurité** : les sols recouverts avec **GLISS'GRIPBois®** deviennent totalement sécurisés et ne sont plus la cause de glissance et d'accidents souvent graves.
- ✓ **Rapidité** : le séchage express du vernis permet une remise en circulation rapide des zones recouvertes et un temps d'immobilisation très court.
- ✓ **Polyvalence** : une application en **intérieur** comme en **extérieur**, avec un trafic domestique ou intense.
- ✓ **Résistance** : une **formule enrichie en graphène encore plus résistante** pour une **efficacité de plusieurs années**, même avec un trafic intensif.
- ✓ **Hygiène** : **protège le bois** contre les **taches** de toute nature (huile, vinaigre, vin, pollution...) et **facilite son nettoyage**.
- ✓ **Adaptabilité** : une application possible sur **tous les types de bois**, bruts, traités (non huilés) peints, vernis ou vitrifiés, sur bois lisses ou rainurés, exotiques, européens...
- ✓ **Economie** : un prix de revient particulièrement **compétitif** par rapport à d'autres solutions du marché.
- ✓ **Protection** : protégé par **GLISS'GRIPBois®**, le support devient **insensible à l'eau** et les micro-organismes (algues, mousses) ne se développent plus à sa surface. Il retarde son vieillissement grâce aux **absorbants d'UV** intégrés dans la formulation.
- ✓ **Esthétique** : il rehausse la couleur naturelle et le veinage du bois en lui donnant un effet mouillé pour la **version incolore**, ou teinte le bois comme une lasure avec les **3 versions teintées** couleurs Ipé, Chêne ou Gris-Aspect vieilli :



### VERSIONS TEINTÉES



↓  
BOIS  
NON TRAITÉ



↓  
VERSION INCOLORE,  
EFFET MOUILLÉ



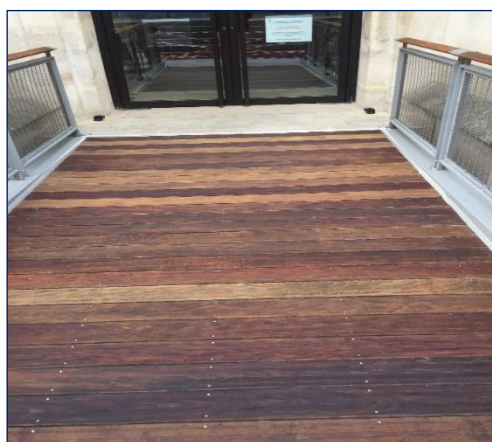
↓  
TEINTE CHÊNE CLAIR



↓  
TEINTE IPÉ



↓  
TEINTE GRIS « VIEILLI »



# GLISS'GRIP

## Bois

## FICHE TECHNIQUE

### SUPPORTS D'APPLICATION

- **GLISS'GRIPBois®** s'applique sur des supports en bois « bruts », quelle que soit l'essence, sur des lames lisses ou rainurées.
- Il peut également s'appliquer sur des bois vernis ou vitrifiés : nous consulter pour vérifier la compatibilité et la préparation adaptée.
- Attention, **GLISS'GRIPBois®** ne s'applique pas sur bois « composites ». Pour ce type de support, utiliser notre produit dédié **GLISS'GRIPComposite®**.
- En cas de doute ou demande de conseils, nous consulter.

### PRÉPARATION DU SUPPORT

La tenue, la résistance et la longévité de **GLISS'GRIPBois®** sont conditionnées à une parfaite application selon les règles de l'Art, et à une excellente préparation du support. Cette préparation doit être conforme au DTU 59.3 :

- Le support doit être sain et en bon état.
- Nettoyage / dégraissage soigneux du bois à l'aide de notre produit **GLISS'GRIPDécapant Bois®**.
- Les bois exotiques telles que le Teck, l'Ipé, le Bankirai etc.. qui ont tendance à être naturellement gras doivent être également soigneusement dégraissés avant application de **GLISS'GRIPBois®**.
- Rinçage soigneux pour éliminer tout résidu de produit de nettoyage à l'aide d'un nettoyeur moyenne pression, idéalement avec de l'eau chaude.
- Un parfait séchage du support. Le séchage du bois peut prendre jusqu'à plusieurs jours selon les conditions météorologiques.
- Le taux d'hygrométrie du bois doit être comprise entre 12 et 14%.
- **Attention**, les résines polyuréthanes sont sensibles à l'humidité. En cas d'application de **GLISS'GRIPBois®** sur un support encore humide ou en cas d'intempéries, de gelées ou de températures < 10°C après l'application, il est possible qu'apparaissent des traces blanches irréversibles. Ce risque de blanchiment perdure jusqu'à la réticulation totale des résines (24 heures).
- L'application du **GLISS'GRIPPrimaire Bois®** est nécessaire pour renforcer davantage la protection contre les UVA/UVB.

### MISE EN OEUVRE

- **Rendement par Kit de 1kg : environ 6m<sup>2</sup> = 3m<sup>2</sup> en deux couches (deux couches nécessaires), soit environ 160g / couche / m<sup>2</sup>.**
- **Rendement par Kit de 5kg : environ 30m<sup>2</sup> = 15m<sup>2</sup> en deux couches (deux couches nécessaires), soit environ 160g / couche / m<sup>2</sup>.**
- Le support doit être sain et parfaitement préparé (voir la partie « Préparation du support » ci-avant), dégraissé, propre et sec.
- L'application au préalable du **GLISS'GRIPPrimaire Bois®** est conseillée pour renforcer la protection anti UVA/UVB, retarder le vieillissement du bois et renforcer la longévité de **GLISS'GRIPBois®**.
- **La température d'application doit être de 10°C minimum et 30°C maximum, et l'humidité relative inférieure à 80%. Ne pas appliquer sur support humide ou avec un risque de pluie, de gel ou de forte chaleur.**
- Verser la PARTIE B (Catalyseur) dans la PARTIE A (Base Mère) et mélanger soigneusement à l'aide d'un malaxeur à peinture à petite vitesse (300 t/mn) pendant **2 minutes 30** pour bien homogénéiser le produit avec les particules antidérapantes présentes dans la PARTIE A.
- Eviter de diviser un kit, une erreur de dosage serait très préjudiciable aux qualités finales du produit. Dans le cas où il est impératif de diviser le kit, le **strict respect des proportions de mélange est impératif pour un bon résultat. Munissez-vous d'une balance type balance de cuisine pour peser les quantités de produits.**
- **Une fois mélangé, le produit peut être utilisé à 20°C jusqu'à 24 heures si le récipient est refermé hermétiquement.** Ce temps d'utilisation diminue lorsque la température d'application augmente.
- Appliquer la première couche de **GLISS'GRIPBois®** à l'aide d'un rouleau **floqué ou en mousse** pour la version GRIP et à l'aide d'un rouleau laqueur à **poils 8mm** pour la version ULTRAGRIP, et ce de manière uniforme et sans surépaisseur, à l'identique d'un vernis classique.
- **Attention**, pour les bois rainurés, il est nécessaire d'appliquer la première couche en version GRIP. Les particules antidérapantes étant plus fines, il est plus aisé d'appliquer la version GRIP dans les rainures. Dans ce cas, utiliser un rouleau laqueur à poils 8mm.
- Pour appliquer le produit de manière optimale, fluide et sans surépaisseur, nous préconisons de changer de rouleau pour un rouleau neuf toutes les 30 minutes.
- Laisser sécher minimum **2 heures** (à 20°C). Le temps de séchage entre les deux couches est de 2 jours maximum, au-delà dépolir la surface.
- Appliquer la seconde couche de **GLISS'GRIPBois®** de manière à obtenir un film uniforme et sans surépaisseur.
- Laisser sécher **minimum 4 heures** avant remise en circulation légère. Polymérisation complète et dureté maximum après 24 heures.
- Le nettoyage des outils se fait à l'aide de diluant ou d'acétone (sauf les rouleaux qui sont des consommables).

### MATÉRIEL D'APPLICATION



Visseuse + Malaxeur à peinture



Bac à peinture propre



Rouleau laqueur à poils 8 mm pour la version ULTRAGRIP et GRIP sur bois rainurés



Rouleau en mousse ou floqué pour la version GRIP sur bois lisses

# GLISS'GRIP

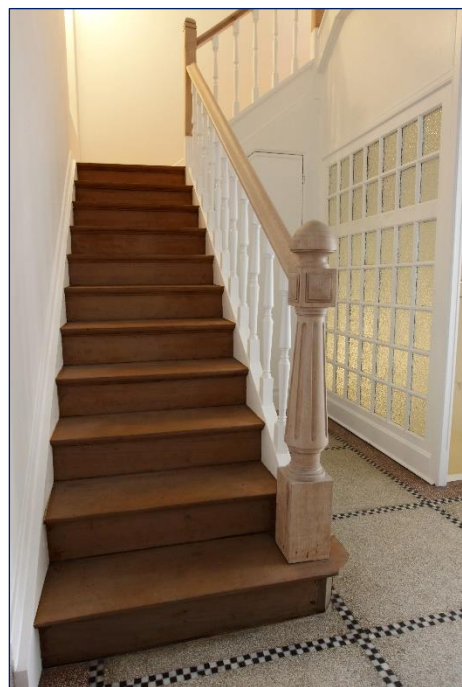
## Bois



### ENTRETIEN DE GLISS'GRIPBois®

- Une surface recouverte avec **GLISS'GRIPBois®** peut être nettoyée avec tout type de produit d'entretien (comme le produit PRISME Décapant Sols), mais il est important de toujours bien rincer les produits utilisés pour éviter les résidus et dépôts qui pourraient rendre le sol glissant.
- Ne pas utiliser de matériel d'entretien abrasif (disques de ponçage etc..) qui userait prématurément le vernis antidérapant.
- Un nettoyage périodique à l'aide d'un balai-brosse avec de l'eau tiède ou chaude et un peu de détergent (comme le produit **GLISS'GRIPDécapant Bois®**) suffit pour avoir un sol toujours propre.

### CARACTÉRISTIQUES TECHNIQUES



- **Classification (AFNOR T36.005) :** Famille I – Classe 6a.
- **Densité A +B :** 1,00± 0,03.
- **Aspect :** Satiné
- **Extrait sec :** 63% ± 2%
- **COV :** 390g/l sur le produit mélangé.  
Produit catégorie J – limite COV 2010 : 500g/l.
- **Point d'éclair :** > 25°C.
- **Conditionnements possibles :**
  - **Kit bi-composant de 1kg** (0,9kg comp A - 0,1kg comp B)
  - **Kit bi-composant de 5kg** (4,5kg comp A - 0,5kg comp B)
- **Versions antidérapantes possibles :**
  - Version **GRIP** : particules antidérapantes de **100µ** ;
  - Version **ULTRAGRIP** : particules antidérapantes de **400µ** ;
- **Teinte :** Incolore. Finition satinée ou mate.
- **Consommation :** 160g /m<sup>2</sup> et par couche selon l'absorption du support.  
Soit un rendement d'environ **3m<sup>2</sup> par Kit de 1kg** et **15m<sup>2</sup> par Kit de 5kg** en deux couches.
- **Température d'application :** 10°C minimum, 30°C maximum.  
Humidité relative < 80%
- **Durée pratique d'utilisation :** 24 h à 20°C si le pot est refermé hermétiquement.  
La durée pratique d'utilisation diminue lorsque la température d'application augmente.
- **Séchage à 20°C et 65% d'humidité relative :**
  - Hors poussière : 30 minutes ;
  - Sec au toucher : 1 heure 30 ;
  - Séchage entre deux couches : 2h minimum à 2 jours maximum (au-delà prévoir un dépolissage de la surface) ;
  - Séchage avant remise en circulation : 4h minimum ;
  - Polymérisation complète et durcissement à cœur : 24h ;
- Nettoyage du matériel à l'aide d'un diluant ou d'acétone.
- Conservation des produits jusqu'à 2 ans dans leurs emballages d'origine et fermés, à l'abri du soleil, de la pluie et du gel (température entre 10 et 30°C).



### LES PRODUITS GLISS'GRIP®

- **GLISS'GRIP®** propose une gamme de 10 solutions techniques permettant de rendre tous les sols glissants totalement antidérapants et sécurisés.
- Nos produits sécurisent n'importe quel type de matériau : béton, bois, métal, carrelage, marbre... de manière extrêmement efficace et durable.

- Les renseignements fournis par la présente Fiche Technique sont donnés de bonne foi, à titre indicatif. Ils ne sauraient en aucun cas induire une garantie de notre part, ni engager notre responsabilité lors de l'utilisation de nos produits.
- Cette Fiche Technique annule et remplace toutes les versions antérieures.
- GLISS'GRIP SAS se réserve le droit d'apporter sans préavis toute modification à ses produits et à cette Fiche Technique. Assurez-vous avant toute mise en œuvre que la présente notice n'a pas été modifiée par une édition plus récente qui prendrait en compte des données techniques nouvelles.
- La mise en œuvre du produit étant sous votre responsabilité, notre garantie est strictement limitée à celle de la qualité du produit.