

GLISS'GRIP

Color Express

FICHE PRODUIT



REVÊTEMENT ANTIDÉRAPANT ET DÉCORATIF SÉCHAGE ULTRA-RAPIDE ET MONO-COMPOSANT

LES GLISSADES, UN FLÉAU QUOTIDIEN

Les sols en béton, bitume ou en carrelage (Parkings, rampes d'accès, escaliers, passages piétons, entrepôts, passerelles, cuisines de restaurants...) peuvent devenir très glissants et donc dangereux, notamment lorsqu'ils sont mouillés.

Ce sont généralement des lieux très fréquentés qui ne peuvent être longtemps fermés, et nécessitent d'être remis en circulation rapidement. Il faut donc les sécuriser de manière efficace et adaptée.



GLISS'GRIPColor Express® vous offre LA solution.

UN PROCÉDÉ EFFICACE ET DURABLE

GLISS'GRIPColor Express® : la solution antidérapante, décorative et écologique pour les sols intérieurs et extérieurs nécessitant une remise en circulation rapide.

GLISS'GRIPColor Express® est un revêtement antidérapant à séchage ultra-rapide, sans solvant et sans odeur à base de résines acryliques, d'huile de soja et polymères écologiques, de très haute qualité et résistance.

GLISS'GRIPColor Express® est mono-composant, donne une finition mate et est disponible en 2 versions : **GRIP** ou **ULTRAGRIP** en fonction de l'effet antidérapant souhaité et de la localisation des surfaces à traiter :

- La **version GRIP** est composé de particules antidérapantes de 150µ pour un effet antidérapant « léger ».
- La **version ULTRAGRIP** contient des particules de 400µ pour un effet antidérapant intense.

Pour obtenir un effet antidérapant encore plus important et/ou pour renforcer la résistance mécanique du revêtement (circulation intensive de voitures, engins de manutention...), il est possible de saupoudrer de la silice concassée (granulométrie 0.5/1.2) entre les deux couches.

Toutes les couleurs du nuancier RAL sont disponibles pour un choix décoratif maximum.

Résultat : un effet antidérapant obtenu en un temps record, adapté à vos besoins, durable et esthétique.



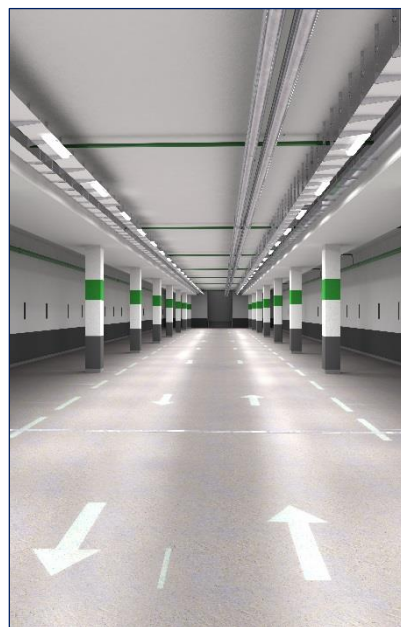
GLISS'GRIPColor Express® est formulé à base de composants recyclés et écologiques. Tous ses constituants figurent sur la liste européenne des résidus recyclables EINECS.

GLISS'GRIP

Color Express

UN REVÊTEMENT QUI PRÉSENTE DE NOMBREUX AVANTAGES

- **Rapidité** : polymérisation ultra-rapide et remise en service possible des zones traitées **en 1 heure. Application directe, sans sous-couche.**
- **Écologie** : produit écologique, sans odeur, sans solvant et sans biocides, et fabriqué à base de composants recyclables : huile de soja, acrylique...
- **Esthétique** : aspect décoratif grâce au large choix de coloris.
- **Polyvalence** : deux versions pour une application classique ou intensive, intérieure ou extérieure.
- **Longévité** : une seule application pour une efficacité de plusieurs années selon usage.
- **Economie** : un prix compétitif par rapports aux autres procédés et plus rapide à appliquer.
- **Fidélité** : sans évolution des coloris dans le temps avec une parfaite résistance aux UV.
- **Sécurité** : les sols traités avec **GLISS'GRIPColor Express®** deviennent totalement sécurisés et ne sont plus la cause de glissance et d'accidents souvent graves.



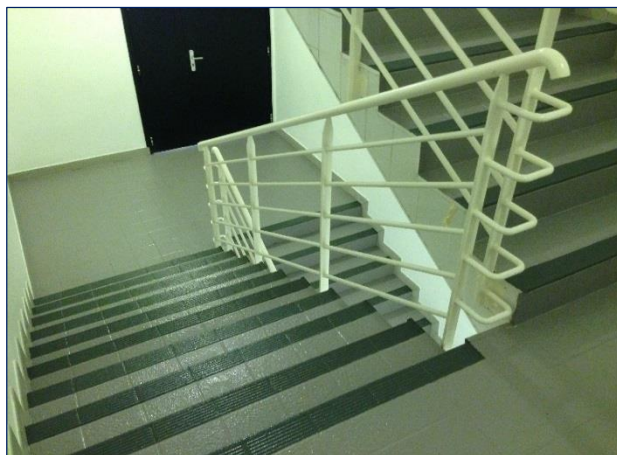
UN PRODUIT MULTI USAGE

Le revêtement **GLISS'GRIPColor Express®** est utilisable sur des supports aussi différents que le béton, le métal, le carrelage, le bitume... Sur des projets neufs ou en rénovation.

Grâce à ses deux versions, il convient à tous les usages, domestiques ou professionnels pour un trafic léger ou intensif : pieds nus ou chaussés, véhicules, animaux...

Il s'applique sur des surfaces entières mais également pour réaliser des cheminements, marquages, nez-de-marches contrastés, signalisation routière etc.

- **GLISS'GRIPColor Express® s'adapte à tous vos besoins.**



GLISS'GRIP

Color Express

FICHE TECHNIQUE



SUPPORTS D'APPLICATION

- **GLISS'GRIPColor Express®** s'applique sur des supports en carrelages, pierres, béton.
- Le support doit être sain et cohésif.
- Pour les supports peints ou douteux, nous consulter.

PRÉPARATION DU SUPPORT

La tenue, la résistance et la longévité de **GLISS'GRIPColor Express®** sont conditionnées à une parfaite application selon les règles de l'Art, et à une excellente préparation du support. Cette préparation doit être conforme au DTU 59.3 et adaptée au support :

- Le support doit être sain et cohésif. Eliminer les parties friables ou non adhérentes.
- Prévoir éventuellement une action mécanique adaptée pour décaper le support et/ou améliorer l'accroche : ponçage, grenailage...
- Supports en ciment neufs : attendre 28 jours de maturation. La laitance devra être retirée avec un traitement adapté (par ex. **PRISME Décapant Laitances**).
- Supports en carrelage / métal : un léger ponçage pour améliorer l'accroche.
- Les traces de rouille doivent être retirées avec un traitement acide adapté (par ex. PRISME Décapant Rouille).
- Pour les supports peints ou douteux, nous consulter sur la compatibilité et la préparation adaptée.
- Nettoyage / dégraissage soigneux à l'aide de notre produit **GLISS'GRIPDécapant Sols®**.
- Rinçage soigneux du produit de nettoyage utilisé pour éliminer tout résidu.
- Séchage parfait et dépoussiérage soigneux du support avant application.

MATÉRIEL D'APPLICATION



Visseuse + Malaxeur à peinture



Bac à peinture propre



Rouleau laqueur à poils 6mm pour la version GRIP



Rouleau laqueur à poils 10 mm pour la version ULTRAGRIP

MISE EN OEUVRE

- **Rendement par kg : environ 3 m² en deux couches (deux couches nécessaires), soit environ 160g / couche / m².**
- Le support doit être sain et parfaitement préparé (voir la partie « Préparation du support » ci-avant), dégraissé, propre et sec.
- **La température d'application doit être de 10°C minimum et 30°C maximum, et l'humidité relative inférieure à 70%. Ne pas appliquer sur support humide ou avec un risque de pluie, de gel ou de forte chaleur.**
- Produit prêt-à-l'emploi, ne pas diluer.
- Avant application, il est nécessaire de bien mélanger le produit à l'aide d'un malaxeur à peinture à petite vitesse (300 t/mn) pendant environ 2 minutes 30 pour bien homogénéiser le produit avec les particules antidérapantes présentes dans la seau.
- Appliquer la première couche de **GLISS'GRIPColor Express®** à l'aide d'un rouleau laqueur à poils 6mm pour la version GRIP et à l'aide d'un rouleau laqueur à poils 10mm pour la version ULTRAGRIP, et ce de manière uniforme et sans surépaisseur.
- Laisser sécher 1 heure.
- Appliquer la seconde couche de **GLISS'GRIPColor Express®** de manière à obtenir un film uniforme et sans surépaisseur.
- Laisser sécher **minimum 1 heure** avant remise en circulation.
- Le nettoyage des outils se fait immédiatement après utilisation à l'eau (sauf les rouleaux qui sont des consommables).

GLISS'GRIP

Color Express



ENTRETIEN DE GLISS'GRIP Color Express®

- Un sol revêtu avec **GLISS'GRIP Color Express®** peut être nettoyé avec tout type de produit d'entretien (comme **GLISS'GRIP Décapant Sols®** dilué), mais il est important de toujours bien rincer les produits utilisés pour éviter les résidus et dépôts qui pourraient rendre le sol glissant.
- L'utilisation d'une auto-laveuse est possible, mais en utilisant uniquement des brosses souples et **non abrasives**. Une technique d'entretien abrasive userait inutilement et prématurément le revêtement.
- Un nettoyage à l'aide d'un balai-brosse avec de l'eau tiède ou chaude et un peu de détergent (comme le produit **GLISS'GRIP Décapant Sols®**) suffit pour avoir un sol toujours propre.



CARACTÉRISTIQUES TECHNIQUES

- **Extrait sec** : minimum 77% selon les teintes.
- **Viscosité** : 80-90
- **PH** : 8.1-8.7
- **Aspect** : Mat.
- Peu d'odeur et faible COV : 75g/l.
- Minimum 25% de composants recyclés.
- **Produit prêt-à-l'emploi.**
- **Conditionnement** : Mono-Composant – Pot de 1kg ou Seau de 5kg.
- **Teintes disponibles** : Toutes les couleurs du nuancier RAL.
- **Consommation** : 160 à 200g /m² et par couche selon le type de support et sa porosité. Soit un rendement d'environ **3m² par Pot de 1kg** en deux couches ou **15m² par Seau de 5kg** en deux couches.
- **Température d'application** : 10°C minimum, 30°C maximum.
Humidité relative < 70%
- **Séchage à 20°C et 65% d'humidité relative** :
 - Sec au toucher : 30 minutes ;
 - Séchage entre deux couches : 1heure ;
 - Séchage avant remise en circulation : 1 heure minimum.
- Nettoyage du matériel à l'eau.
- Conservation des produits jusqu'à 1 an dans leurs emballages d'origine et fermés, à l'abri du soleil, de la pluie et du gel (température entre 10 et 30°C).



LES PRODUITS GLISS'GRIP®

- **GLISS'GRIP®** propose une gamme de 10 solutions techniques permettant de rendre tous les sols glissants totalement antidérapants et sécurisés.
- Nos produits sécurisent n'importe quel type de matériau : béton, bois, métal, carrelage, marbre... de manière extrêmement efficace et durable.
- Les renseignements fournis par la présente Fiche Technique sont donnés de bonne foi, à titre indicatif. Ils ne sauraient en aucun cas induire une garantie de notre part, ni engager notre responsabilité lors de l'utilisation de nos produits.
- Cette Fiche Technique annule et remplace toutes les versions antérieures.
- GLISS'GRIP SAS se réserve le droit d'apporter sans préavis toute modification à ses produits et à cette fiche technique. Assurez-vous avant toute mise en œuvre que la présente notice n'a pas été modifiée par une édition plus récente qui prendrait en compte des données techniques nouvelles.
- La mise en œuvre du produit étant sous votre responsabilité, notre garantie est strictement limitée à celle de la qualité du produit.