

NOUVELLE  
FORMULEGLISS'GRIP  
Color Poly

## REVÊTEMENT ANTIDÉRAPANT ET DÉCORATIF SÉCHAGE EXPRESS POUR SOLS INTÉRIEURS ET EXTÉRIEURS

### LES CHUTES SUR SOLS GLISSANTS, UN FLÉAU QUOTIDIEN

Les sols en béton, en carrelage usé, en bois ou en métal (balcons, terrasses, passerelles, gradins de stades, surfaces commerciales, aires de lavages, escaliers, plages de piscines, pataugeoires, élevages animaliers...) peuvent devenir très glissants, notamment lorsqu'ils sont mouillés. C'est pour cela qu'il faut les sécuriser de façon efficace et adaptée à leur usage, tout en leur donnant une nouvelle esthétique et une nouvelle jeunesse :

GLISS'GRIPColor Poly® vous offre LA solution.

### UN PROCÉDÉ EFFICACE ET DURABLE

GLISS'GRIPColor Poly® : la solution antidérapante, décorative et séchage ultra-rapide pour les sols intérieurs et extérieurs.

GLISS'GRIPColor Poly® est un revêtement antidérapant de très grande résistance à base de polymères de toute dernière génération, bi-composant sans isocyanates pour plus de sécurité pour les utilisateurs, de très haute qualité pour une résistance et une longévité exceptionnelles. Cette toute nouvelle formule permet d'utiliser le produit jusqu'à 24 heures après mélange et une remise en circulation en seulement 4 heures.

- La **version GRIP** est composé de particules antidérapantes de taille 150µ pour un effet antidérapant « léger ».
- La **version ULTRAGRIP** contient des particules de taille 400µ pour un effet antidérapant intense et une utilisation en extérieur.

Pour obtenir un effet antidérapant encore plus important et/ou pour renforcer la résistance mécanique du revêtement (circulation intensive de voitures, engins de manutention...), il est possible de saupoudrer de la silice concassée (granulométrie 0.5/1.2) entre les deux couches.

Toutes les couleurs du nuancier RAL sont disponibles pour un choix décoratif maximum.

**Résultat : un effet antidérapant adapté à vos besoins, durable et esthétique.**



Tous les constituants de GLISS'GRIPColor Poly® figurent sur la liste européenne des résidus recyclables EINECS.

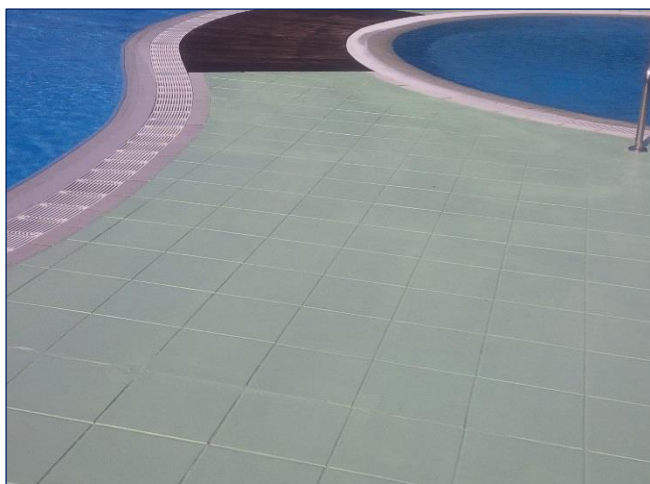
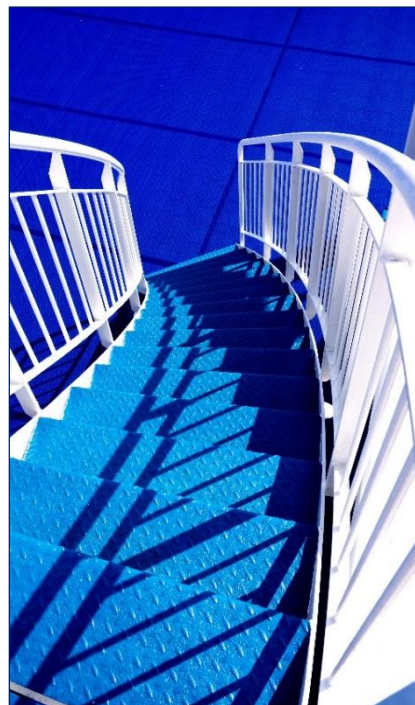


# GLISS'GRIP

## Color Poly

### UN REVÊTEMENT QUI PRÉSENTE DE NOMBREUX AVANTAGES

- **Rapidité** : remise en circulation en seulement **4 heures** !
- **Esthétique** : aspect décoratif grâce au **large choix de coloris**.
- **Polyvalence** : deux versions pour un usage aussi bien domestique qu'intensif, en **intérieur** comme en **extérieur**.
- **Longévité et résistance** : une seule application pour une **efficacité de plusieurs années**, même avec un trafic intensif. Excellente résistance chimique : huiles, hydrocarbures, agents de nettoyage...
- **Hygiène** : **protège le support** contre les **tâches** de toute nature (huile, vinaigre, vin, pollution...) et **facilite son nettoyage**.
- **Adaptabilité** : applicable sur presque toutes les surfaces, en neuf ou en rénovation.
- **Economie** : un prix **ULTRA compétitif** par rapport à tous les autres procédés.
- **Fidélité** : sans évolution des coloris dans le temps avec une **parfaite résistance aux UV**.



### UN PRODUIT MULTI USAGE

Le revêtement **GLISS'GRIPColor Poly®** est utilisable sur des supports aussi différents que le béton, le bois, le métal, le carrelage... Pour des projets neuf ou en rénovation.

Grâce à ses deux versions, il convient à tous les usages, domestiques ou professionnels pour un trafic léger ou intensif : pieds nus ou chaussés, véhicules, animaux...

Il s'applique sur des surfaces entières mais également pour réaliser des cheminements, marquages, nez-de-marches contrastés etc.

- **GLISS'GRIPColor Poly® s'adapte à tous vos besoins.**

### UNE EFFICACITÉ RECONNUE

Le revêtement **GLISS'GRIPColor Poly®** est de plus en plus utilisé par les particuliers, les syndicats, les éleveurs agricoles, les Mairies & Collectivités : Paris, Pessac, Boulogne-Billancourt, Saint-Laurent-du-Var, Marseille, Masseube, Bruxelles, Moscou, mais aussi par : EIFFAGE, COLAS, Nexity, la SNCF, Disneyland...

- **GLISS'GRIPColor Poly®, un produit plébiscité qui s'adapte à tous les types de lieux et de trafics.**



GLISS'GRIPColor Poly® est un produit de GLISS'GRIP S.A.S  
216, Rue Jules Ferry – 95360 MONTMAGNY

Tél.+33 1 40 86 43 10 – Fax.+33 1 40 86 43 16 - info@glissgrip.com - www.glissgrip.com

# GLISS'GRIP

## Color Poly

## FICHE TECHNIQUE

### SUPPORTS D'APPLICATION

- **GLISS'GRIPColor Poly®** s'applique sur des supports en bois, carrelages, pierres, béton ou métal ferreux, en intérieur ou extérieur après la mise en œuvre d'un de nos primaires.
- Ne pas appliquer sur métal galvanisé.
- Le support doit être sain et cohésif.
- Pour les supports peints ou douteux, nous consulter sur la compatibilité et la préparation adaptées.

### PRÉPARATION DU SUPPORT

La tenue, la résistance et la longévité de **GLISS'GRIPColor Poly®** sont conditionnées à une parfaite application selon les règles de l'Art, et à une excellente préparation du support. Cette préparation doit être conforme au DTU 59.3 et adaptée au support :

- Le support doit être sain et cohésif. Eliminer les parties friables ou non adhérentes.
- Prévoir éventuellement une action mécanique adaptée pour décaper le support et/ou améliorer l'accroche : ponçage, grenailage...
- **Supports en ciment neufs** : attendre 28 jours de maturation. La laitance devra être retirée avec un traitement adapté (par ex. **PRISME Décapant Laitances**).
- **Supports en carrelage / métal** : un léger ponçage pour améliorer l'accroche.
- Les traces de rouille doivent être retirées avec un traitement acide adapté (par ex. **PRISME Décapant Rouille**).
- **Supports en bois** : dégraissage soigneux et parfait séchage. Hygrométrie comprise entre 12 et 14%.
- Nettoyage / dégraissage soigneux à l'aide de nos produits **GLISS'GRIPDécapant Sols®** ou **GLISS'GRIPDécapant Bois®**.
- Rinçage soigneux du produit de nettoyage utilisé pour éliminer tout résidu.
- Séchage parfait et dépoussiérage soigneux du support avant application du primaire.
- L'application de **GLISS'GRIPPrimaire®** ou **GLISS'GRIPPrimaire Plus®** peut être nécessaire pour garantir une parfaite accroche et assurer la longévité du traitement.
- **Attention**: ne pas appliquer **GLISS'GRIPColor Poly®** sur un support encore humide ou en cas d'intempéries, de gelées ou de températures < 10°C jusqu'à 24 heures après l'application.

### MISE EN OEUVRE

- **Rendement par Kit de 1kg** : environ  $6m^2 = 3m^2$  en deux couches (deux couches nécessaires), soit environ 160g / couche /  $m^2$ .
- **Rendement par Kit de 5kg** : environ  $30m^2 = 15m^2$  en deux couches (deux couches nécessaires), soit environ 160g / couche /  $m^2$ .
- Le support doit être sain et parfaitement préparé (voir la partie « Préparation du support » ci-avant), dégraissé, propre et sec.
- Appliquer **GLISS'GRIPPrimaire®** ou **GLISS'GRIPPrimaire Plus®** selon le support et respecter les temps de séchage et recouvrabilité.
- **La température d'application doit être de 10°C minimum et 30°C maximum, et l'humidité relative inférieure à 70%. Ne pas appliquer sur support humide ou avec un risque de pluie ou de gel.**
- Verser la PARTIE B (Catalyseur) dans la PARTIE A (Base Mère) et mélanger soigneusement à l'aide d'un malaxeur à peinture à petite vitesse (300 t/mn) pendant environ **2 minutes 30** pour bien homogénéiser le produit avec les particules antidérapantes présentes dans la PARTIE A.
- Eviter de diviser un Kit, une erreur de dosage serait très préjudiciable aux qualités finales du produit. Dans le cas où il est impératif de diviser le Kit, **le strict respect des proportions de mélange est impératif pour un bon résultat. Munissez-vous d'une balance type balance de cuisine pour peser les quantités de produits.**
- **Une fois mélangé, le produit peut être utilisé à 20°C jusqu'à 24 heures si le récipient est refermé hermétiquement.** Ce temps d'utilisation diminue lorsque la température d'application augmente.
- Appliquer la première couche de **GLISS'GRIPColor Poly®** à l'aide d'un rouleau laqueur à poils 6mm pour la version GRIP et à l'aide d'un rouleau laqueur à poils 8mm pour la version ULTRAGRIP, et ce de manière uniforme et sans surépaisseur.
- Pour appliquer le produit de manière optimale, fluide et sans surépaisseur, nous préconisons de changer de rouleau pour un rouleau neuf toutes les 30 minutes.
- Laisser sécher minimum **2 heures** (à 20°C). Le temps de séchage entre les deux couches est de 2 jours maximum, au-delà dépolir la surface.
- Appliquer la seconde couche de **GLISS'GRIPColor Poly®** de manière à obtenir un film uniforme et sans surépaisseur.
- Laisser sécher **minimum 4 heures** avant remise en circulation légère. Polymérisation complète et dureté maximum après 24 heures.
- Le nettoyage des outils se fait à l'aide de diluant ou d'acétone (sauf les rouleaux qui sont des consommables).



### MATÉRIEL D'APPLICATION



Malaxeur à peinture



Visseuse



Bac à peinture propre



Rouleau laqueur à poils 10mm pour la version **ULTRAGRIP**



Rouleau laqueur à poils 6mm pour la version **GRIP**

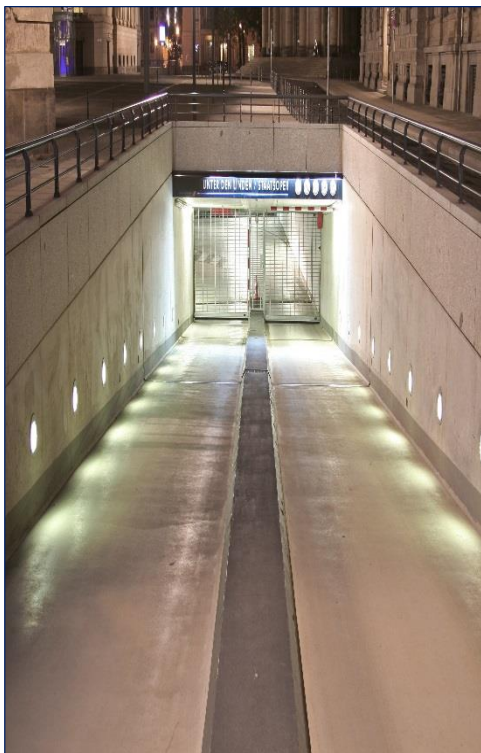
# GLISS'GRIP

## Color Poly



### ENTRETIEN DE GLISS'GRIPColor Poly®

- Un sol revêtu avec **GLISS'GRIPColor Poly®** peut être nettoyé avec tout type de produit d'entretien (comme le produit **GLISS'GRIPDécapant Sols®**).
- Il est toutefois important de toujours bien rincer les produits utilisés pour éviter les résidus et dépôts qui pourraient rendre le sol glissant.
- L'utilisation d'une auto-laveuse est possible, mais en utilisant **uniquement** des **brosses souples** et **non abrasives**. Une technique d'entretien abrasive userait inutilement le revêtement.
- Un nettoyage périodique à l'aide d'un balai-brosse avec de l'eau tiède ou chaude et un peu de détergent (comme le produit **GLISS'GRIPDécapant Sols®**) suffit pour avoir un sol toujours propre.



### CARACTÉRISTIQUES TECHNIQUES

- **Classification (AFNOR T36.005)** : Famille I – Classe 6a.
- **Densité A +B** : 1,00± 0,03.
- **Extrait sec** : 63% ± 2%
- **COV** : 390g/l sur le produit mélangé.  
Produit catégorie J – limite COV 2010 : 500g/l.
- **Point d'éclair** : > 25°C.
- **Conditionnements possibles** :
  - **Kit bi-composant de 1kg** (0,9kg comp A + 0,1kg comp B)
  - **Kit bi-composant de 5kg** (4,5kg comp A + 0,5kg comp B)
- **Versions antidérapantes possibles** :
  - Version **GRIP** : particules antidérapantes de **150µ** ;
  - Version **ULTRAGRIP** : particules antidérapantes de **400µ** ;
- **Teintes** : Toutes les teintes du nuancier RAL. Finition satinée.
- **Consommation** : 160 à 200g /m<sup>2</sup> et par couche selon l'absorption du support.  
Soit un rendement d'environ **3m<sup>2</sup> par Kit de 1kg** et **15m<sup>2</sup> par Kit de 5kg** en deux couches.
- **Température d'application** : 10°C minimum, 30°C maximum.  
Humidité relative < 70%
- **Durée pratique d'utilisation** : 24 h à 20°C si le pot est refermé hermétiquement.  
La durée pratique d'utilisation diminue lorsque la température d'application augmente.
- **Séchage à 20°C et 65% d'humidité relative** :
  - Hors poussière : 30 minutes ;
  - Sec au toucher : 1 heure 30 ;
  - Séchage entre deux couches : 2h minimum à 2 jours maximum (au-delà prévoir un dépolissage de la surface).
  - Séchage avant remise en circulation : 4 h minimum.
  - Polymérisation complète et durcissement à cœur : 24 h.
- Nettoyage du matériel à l'aide d'un diluant ou d'acétone.
- Conservation des produits jusqu'à 2 ans dans leurs emballages d'origine et fermés, à l'abri du soleil, de la pluie et du gel (température entre 10 et 30°C).



### LES PRODUITS GLISS'GRIP®

- **GLISS'GRIP®** propose une gamme de 11 solutions techniques permettant de rendre tous les sols glissants totalement antidérapants et sécurisés.
- Nos produits sécurisent n'importe quel type de matériau : béton, bois, métal, carrelage, marbre... de manière extrêmement efficace et durable.
- Les renseignements fournis par la présente Fiche Technique sont donnés de bonne foi, à titre indicatif. Ils ne sauraient en aucun cas induire une garantie de notre part, ni engager notre responsabilité lors de l'utilisation de nos produits.
- Cette Fiche Technique annule et remplace toutes les versions antérieures.
- GLISS'GRIP SAS se réserve le droit d'apporter sans préavis toute modification à ses produits et à cette fiche technique. Assurez-vous avant toute mise en œuvre que la présente notice n'a pas été modifiée par une édition plus récente qui prendrait en compte des données techniques nouvelles.
- La mise en œuvre du produit étant sous votre responsabilité, notre garantie est strictement limitée à celle de la qualité du produit.

GLISS'GRIPColor Poly® est un produit de GLISS'GRIP S.A.S  
216, Rue Jules Ferry – 95360 MONTMAGNY

Tél.+33 1 40 86 43 10 – Fax.+33 1 40 86 43 16 - info@glissgrip.com - www.glissgrip.com