

GLISS'GRIP

Color

FICHE PRODUIT



REVÊTEMENT ANTIDÉRAPANT ET DÉCORATIF POUR SOLS INTÉRIEURS GLISSANTS

LES GLISSADES, UN FLÉAU QUOTIDIEN

Les sols en béton, en carrelage usé, en bois ou en métal (parkings, sous-sols, ateliers ou entrepôts, surfaces commerciales, escaliers, vestiaires, élevages animaliers...) peuvent devenir très glissants, notamment lorsqu'ils sont mouillés.

C'est pour cela qu'il faut les sécuriser de façon efficace et adaptée à leur usage en leur donnant une nouvelle esthétique et une nouvelle jeunesse :

GLISS'GRIPColor® vous offre LA solution.



UN PROCÉDÉ EFFICACE ET DURABLE

GLISS'GRIPColor® : la solution antidérapante et décorative pour les sols intérieurs.

GLISS'GRIPColor® est un revêtement antidérapant de très haute qualité et résistance à base de résines époxy, qui se décline en deux versions afin de répondre aux différents besoins et utilisations :

GLISS'GRIPColor® donne une finition semi-brillante et est disponible en 2 versions : **GRIP** ou **ULTRAGRIP** en fonction de l'effet antidérapant souhaité et de la localisation des surfaces à traiter.

- La **version GRIP** est composé de particules antidérapantes de 150µ pour un effet antidérapant « léger ».
- La **version ULTRAGRIP** contient des particules de 400µ pour un effet antidérapant intense et une utilisation en extérieur.

Pour obtenir un effet antidérapant encore plus important et/ou pour renforcer la résistance mécanique du revêtement (circulation intensive de voitures, engins de manutention...), il est possible de saupoudrer de la silice concassée (granulométrie 0.5/1.2) entre les deux couches.

Toutes les couleurs du nuancier RAL sont disponibles pour un choix décoratif maximum.

GLISS'GRIPColor® est formulé à base de composants dépourvus de solvants pour un **meilleur respect de l'environnement** et une application en toute sécurité.

Résultat : un effet antidérapant adapté à vos besoins, durable et esthétique.



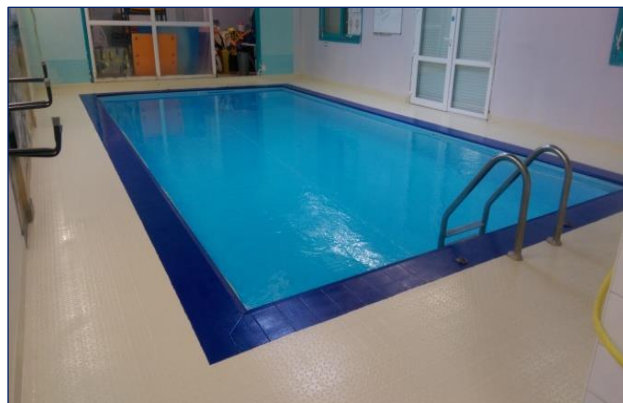
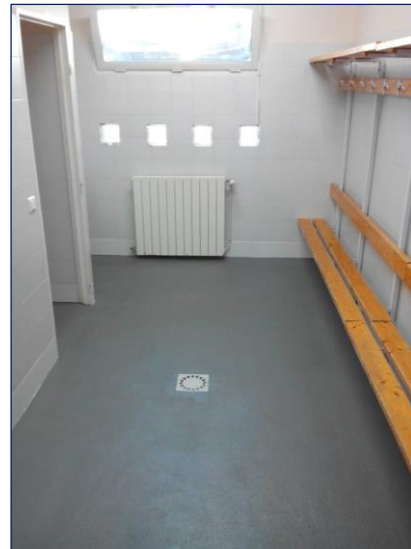
GLISS'GRIPColor® est formulé à base de composants organiques sans solvants. Tous ses constituants figurent sur la liste européenne des résidus recyclables EINECS.

GLISS'GRIP

Color

UN REVÊTEMENT QUI PRÉSENTE DE NOMBREUX AVANTAGES

- **Sécurité** : les sols traités avec **GLISS'GRIPColor®** deviennent totalement sécurisés et ne sont plus la cause de glissance et d'accidents souvent graves.
- **Esthétique** : aspect décoratif grâce au large choix de coloris.
- **Polyvalence** : deux versions pour une application domestique ou professionnelle.
- **Longévité et résistance** : une seule application pour une **efficacité de plusieurs années**, même avec un trafic intensif. Excellente résistance chimique : huiles, hydrocarbures, agents de nettoyage...
- **Hygiène** : protège le support contre les taches de toute nature (huile, vinaigre, vin, pollution) et facilite son nettoyage.
- **Adaptabilité** : applicable sur presque toutes les surfaces, en neuf ou en rénovation.
- **Economie** : un prix **ULTRA compétitif** par rapport à tous les autres procédés.
- **Fidélité** : sans évolution des coloris dans le temps.



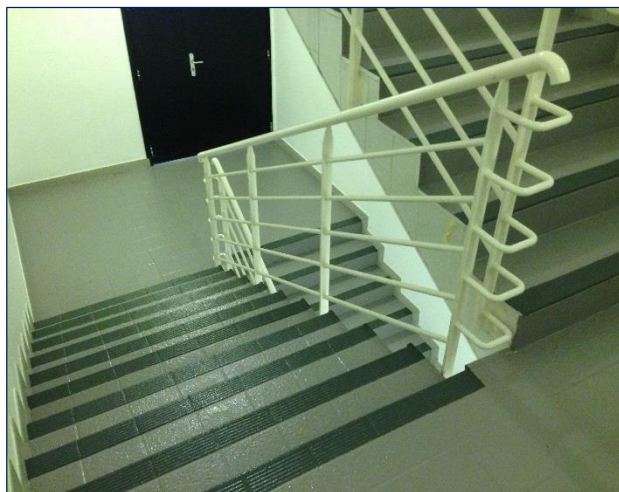
UN PRODUIT MULTI USAGE

Le revêtement **GLISS'GRIPColor®** est utilisable sur des supports aussi différents que le béton, le bois, le métal, le carrelage... Sur des projets neufs ou en rénovation.

Grâce à ses deux versions, il convient à tous les usages, domestiques ou professionnels pour un trafic léger ou intensif : pieds nus ou chaussés, véhicules, animaux...

Il s'applique sur des surfaces entières mais également pour réaliser des cheminements, marquages, nez-de-marches contrastés etc.

- **GLISS'GRIPColor® s'adapte à tous vos besoins.**



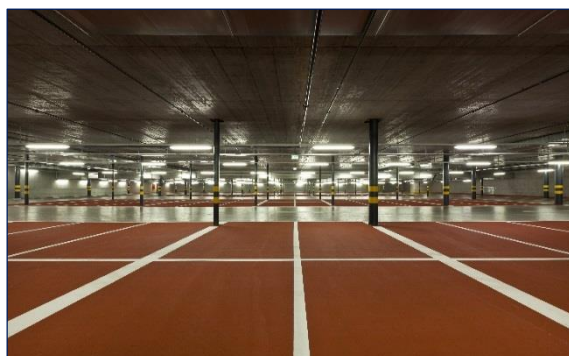
GLISS'GRIPColor® est un produit de GLISS'GRIP S.A.S
216, Rue Jules Ferry – 95360 MONTMAGNY

Tél.+33 1 40 86 43 10 – Fax.+33 1 40 86 43 16 - info@glissgrip.com - www.glissgrip.com

GLISS'GRIP

Color

FICHE TECHNIQUE



SUPPORTS D'APPLICATION

- **GLISS'GRIPColor®** s'applique sur des supports en bois, carrelages, pierres, béton ou métal ferreux, **uniquement en intérieur**.
- **Ne pas appliquer sur métal galvanisé (nous consulter).**
- Le support doit être sain et cohésif.
- Pour les supports peints ou douteux, nous consulter.

PRÉPARATION DU SUPPORT

La tenue, la résistance et la longévité de **GLISS'GRIPColor®** sont conditionnées à une parfaite application selon les règles de l'Art, et à une excellente préparation du support.

Cette préparation doit être conforme au DTU 59.3 et adaptée au support :

- Le support doit être sain et cohésif. Éliminer les parties friables ou non adhérentes.
- Prévoir éventuellement une action mécanique adaptée pour décaper le support et/ou améliorer l'accroche : ponçage, grenailage...
- Supports en ciment neufs : attendre 28 jours de maturation. La laitance devra être retirée avec un traitement adapté (par ex. **PRISME Décapant Laitances**).
- Supports en carrelage / métal : un léger ponçage pour améliorer l'accroche.
- Les traces de rouille doivent être retirées avec un traitement acide adapté (par ex. **PRISME Décapant Rouille**).
- Supports en bois : dégraissage soigneux et parfait séchage. Hygrométrie comprise entre 12 et 14%.
- Pour les supports peints ou douteux, nous consulter sur la compatibilité et la préparation adaptée.
- Nettoyage / dégraissage soigneux à l'aide de nos produits **GLISS'GRIP Décapant Sols®** ou **GLISS'GRIP Décapant Bois®**.
- Rinçage soigneux du produit de nettoyage utilisé pour éliminer tout résidu.
- Séchage parfait et dépoussiérage soigneux du support avant application du primaire.
- L'application de **GLISS'GRIP Primaire®** ou **GLISS'GRIP Primaire Plus®** peut être nécessaire pour garantir une parfaite accroche et assurer la longévité du traitement.

MATÉRIEL D'APPLICATION



Viseuse + Malaxeur à peinture



Bac à peinture propre



Rouleau laqueur à poils 10mm pour la version ULTRAGRIP



Rouleau laqueur à poils 6mm pour la version GRIP

MISE EN OEUVRE

- **Rendement par Kit de 1,25kg : environ 7,8m² = 3,9m² en deux couches (deux couches nécessaires), soit environ 160g / couche / m².**
- **Rendement par Kit de 5kg : environ 30m² = 15m² en deux couches (deux couches nécessaires), soit environ 160g / couche / m².**
- Le support doit être sain et parfaitement préparé (voir la partie « Préparation du support » ci-avant), dégraissé, propre et sec.
- Appliquer **GLISS'GRIP Primaire®** ou **GLISS'GRIP Primaire Plus®** selon le support et respecter les temps de séchage et recouvrabilité.
- **La température d'application doit être de 15°C minimum et 30°C maximum, et l'humidité relative inférieure à 70%. Ne pas appliquer sur support humide ou avec un risque de pluie ou de gel.**
- Verser la PARTIE B (Durcisseur) dans la PARTIE A (Base Mère) et mélanger soigneusement à l'aide d'un malaxeur à peinture à petite vitesse (300 t/mn) pendant environ 2 minutes 30 pour bien homogénéiser le produit avec les particules antidérapantes présentes dans la PARTIE A.
- Pour de plus petites surfaces, il est nécessaire de fractionner le kit avant mélange. Pour ce faire, malaxer d'abord soigneusement la PARTIE A pour bien homogénéiser les particules antidérapantes pendant **2 minutes** environ, puis verser la quantité de PARTIE A souhaitée dans un seau propre. Calculer la quantité de PARTIE B nécessaire (rapport de 1 pour 4. Par exemple, pour 200g de PARTIE A, ajouter 50g de PARTIE B – (200g / 4 = 50g)) et verser avec la PARTIE A. Mélanger à nouveau soigneusement l'ensemble pendant **2 minutes 30**.
- **Le strict respect des proportions de mélange est impératif pour un bon résultat. Munissez-vous d'une balance type balance de cuisine pour peser les quantités de produits.**
- **Une fois mélangé, le produit peut être utilisé à 20°C pendant 1 heure. Ce temps d'utilisation diminue lorsque la température d'application augmente.**
- Appliquer la première couche de **GLISS'GRIPColor®** à l'aide d'un rouleau laqueur à poils 6mm pour la version GRIP et 10mm pour la version ULTRAGRIP, de manière uniforme et sans surépaisseur.
- Laisser sécher minimum 24 heures (à 20°C).
- Appliquer la seconde couche de **GLISS'GRIPColor®** de manière à obtenir un film uniforme et sans surépaisseur.
- Laisser sécher **minimum 48 heures** avant remise en circulation. Polymérisation complète et dureté maximum après 5 jours.
- Le nettoyage des outils se fait à l'aide d'acétone (sauf les rouleaux qui sont des consommables).

GLISS'GRIP

Color



ENTRETIEN DE GLISS'GRIPColor®

- Un sol revêtu avec **GLISS'GRIPColor®** peut être nettoyé avec tout type de produit d'entretien (comme **GLISS'GRIPDécapant Sols** dilué), mais il est important de toujours bien rincer les produits utilisés pour éviter les résidus et dépôts qui pourraient rendre le sol glissant.
- L'utilisation d'une auto-laveuse est possible, mais en utilisant uniquement des brosses souples et **non abrasives**. Une technique d'entretien abrasive userait inutilement et prématurément le revêtement.
- Un nettoyage à l'aide d'un balai-brosse avec de l'eau tiède ou chaude et un peu de détergent (comme le produit **GLISS'GRIPDécapant Sols®**) suffit pour avoir un sol toujours propre.

CARACTÉRISTIQUES TECHNIQUES



- **Classification (AFNOR T36.005)** : Famille I – Classe 6b.
- **Densité A +B** : 1,66 à 1,75 ± 0,03 selon les teintes.
- **Aspect** : Semi-brillant.
- **Extrait sec** : En poids 95% ± 2
- Peu d'odeur et faible COV : 100g/l sur le produit mélangé.
Produit catégorie J – limite COV 2010 : 500g/l.
- **Conditionnements possibles** :
 - **Kit bi-composant de 1,25kg** : PARTIE A 0,9kg + PARTIE B 0,35kg ;
 - **Kit bi-composant de 5kg** : PARTIE A 4kg + PARTIE B 1kg ;
- **Versions antidérapantes possibles** :
 - Version **GRIP** : particules antidérapantes de **150µ** ;
 - Version **ULTRAGRIP** : particules antidérapantes de **400µ** ;
- **Teintes disponibles** : Toutes les couleurs du nuancier RAL.
- **Consommation** : 160 à 200g /m² et par couche selon le type de support et sa porosité. Soit un rendement moyen de **3,9m² par Kit de 1,25kg** et **15m² par Kit de 5kg** en deux couches.
- **Température d'application** : 10°C minimum, 30°C maximum.
Humidité relative < 70%
- **Durée pratique d'utilisation** : 1 heure à 20°C. La durée pratique d'utilisation diminue lorsque la température d'application augmente.
- **Séchage à 20°C et 65% d'humidité relative** :
 - Hors poussière : 2 heures 30 ;
 - Sec au toucher: 6 heures ;
 - Séchage entre deux couches : 24h minimum à 5 jours maximum (au-delà prévoir un dépolissage de la surface).
 - Séchage avant remise en circulation : 48 heures minimum.
 - Polymérisation complète et durcissement à cœur après 5 à 6 jours.
- Nettoyage du matériel à l'aide d'un diluant ou d'acétone.
- Conservation des produits jusqu'à 6 mois dans leurs emballages d'origine et fermés, à l'abri du soleil, de la pluie et du gel (température entre 10 et 30°C).



LES PRODUITS GLISS'GRIP®

- **GLISS'GRIP®** propose une gamme de 11 solutions techniques permettant de rendre tous les sols glissants totalement antidérapants et sécurisés.
- Nos produits sécurisent n'importe quel type de matériau : béton, bois, métal, carrelage, marbre... de manière extrêmement efficace et durable.
- Les renseignements fournis par la présente Fiche Technique sont donnés de bonne foi, à titre indicatif. Ils ne sauraient en aucun cas induire une garantie de notre part, ni engager notre responsabilité lors de l'utilisation de nos produits.
- Cette Fiche Technique annule et remplace toutes les versions antérieures.
- GLISS'GRIP SAS se réserve le droit d'apporter sans préavis toute modification à ses produits et à cette fiche technique. Assurez-vous avant toute mise en œuvre que la présente notice n'a pas été modifiée par une édition plus récente qui prendrait en compte des données techniques nouvelles.
- La mise en œuvre du produit étant sous votre responsabilité, notre garantie est strictement limitée à celle de la qualité du produit.

GLISS'GRIPColor® est un produit de GLISS'GRIP S.A.S
216, Rue Jules Ferry – 95360 MONTMAGNY

Tél.+33 1 40 86 43 10 – Fax.+33 1 40 86 43 16 - info@glissgrip.com - www.glissgrip.com