

# GLISS'GRIP

## Métal



## VERNIS ANTIDÉRAPANT À SÉCHAGE ULTRA-RAPIDE POUR SURFACES MÉTALLIQUES ET MINÉRALES EN INTÉRIEUR ET EXTÉRIEUR

### LES CHUTES SUR SOLS GLISSANTS, UN FLÉAU QUOTIDIEN

Les surfaces **métalliques** ou **carrelées**, même structurées (entrepôts, escaliers, hayons de camions, quais de chargement, passerelles, rampes d'accès...) mais aussi surfaces **dallées** ou **pavées** (pédiluves, plages de piscines, halls d'immeubles, cuisines, surfaces commerciales...) sont particulièrement glissantes lorsqu'elles sont mouillées.

La prévention des chutes passe par la mise en œuvre d'une solution **simple** et **particulièrement efficace**.

**GLISS'GRIP Métal®** vous offre LA solution.

### UN PROCÉDÉ EFFICACE ET DURABLE

**GLISS'GRIP Métal®** : la solution **antidérapante, transparente** et à **séchage express** pour tous les sols **intérieurs** et **extérieurs**.

**GLISS'GRIP Métal®** est un vernis antidérapant incolore à base de polymères de toute dernière génération, **sans isocyanates** pour plus de sécurité pour les utilisateurs, de très haute qualité pour une résistance et une longévité exceptionnelles.

Cette toute nouvelle formule permet **d'utiliser le produit jusqu'à 24 heures après mélange** et une **remise en circulation en seulement 4 heures**.

**GLISS'GRIP Métal®** contient dans sa composition des **particules antidérapantes transparentes** permettant d'augmenter l'effet de frottement et ainsi de réduire les risques d'accidents par glissade, en particulier lorsque la surface est mouillée.

**GLISS'GRIP Métal®** donne une finition satinée et est disponible en 2 versions : **GRIP** ou **ULTRAGRIP** en fonction de l'effet antidérapant souhaité et de la localisation des surfaces à traiter.

La **version GRIP** est composée de particules antidérapantes de **100µ** pour un effet antidérapant « léger » et une utilisation plutôt en intérieur.

La **version ULTRAGRIP** contient des particules de **400µ** pour un effet antidérapant intense et une utilisation plutôt en extérieur.

**Résultat : un effet antidérapant adapté à vos besoins, durable et obtenu en un temps record !**



RENDEMENT MOYEN : 3m<sup>2</sup> / KG



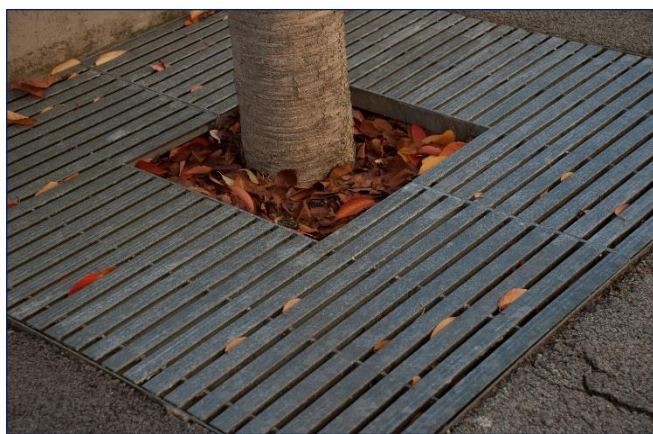
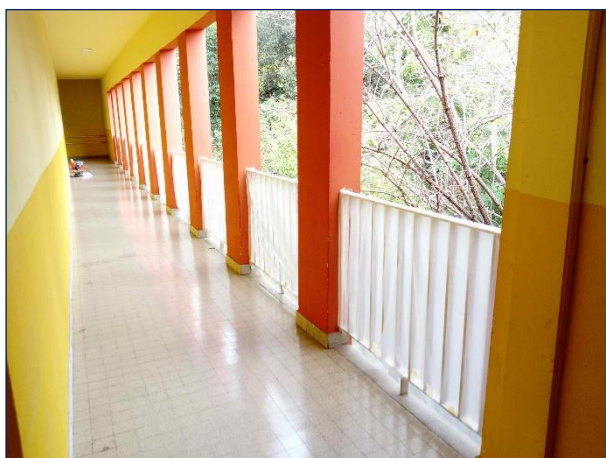
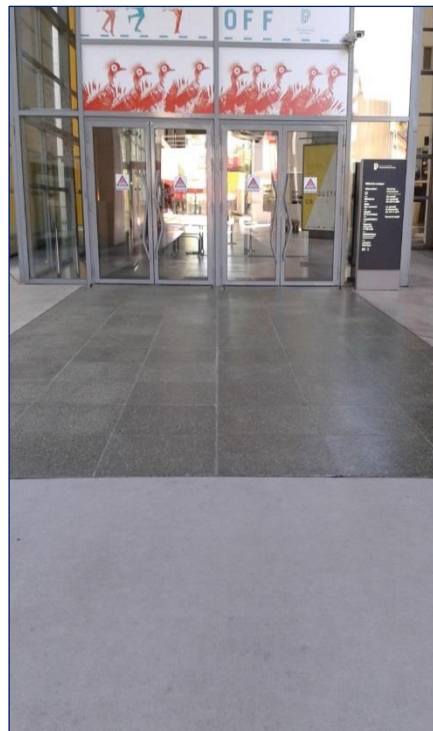
Tous les composants de **GLISS'GRIP Métal®** figurent sur la liste européenne des résidus recyclables EINECS.

# GLISS'GRIP

## Métal

### UN VERNIS QUI PRÉSENTE DE NOMBREUX AVANTAGES

- **Polyvalence** : deux versions pour une application en **intérieur** comme en **extérieur**, pour un usage domestique ou professionnel.
- **Longévité et résistance** : une **formule enrichie en graphène** pour une **efficacité de plusieurs années**, même avec un trafic intensif.
- **Hygiène** : **protège le support** contre les **taches** de toute nature (huile, vinaigre, vin, pollution, produits chimiques...) et **facilite son nettoyage**.
- **Protection** : protège durablement les surfaces métalliques contre la **corrosion**.
- **Adaptabilité** : une application possible sur des surfaces métalliques mais aussi minérales: carrelage, céramique, pierres, marbre, béton, verre...
- **Economie** : un prix de revient particulièrement **compétitif** par rapport à d'autres solutions.
- **Esthétique** : **GLISS'GRIP Métal®** forme un film transparent, extrêmement résistant, qui conserve l'aspect d'origine du support traité.
- **Sécurité** : les sols traités avec **GLISS'GRIP Métal®** deviennent **totalelement sécurisés** et ne sont plus la cause de glissance et d'accidents souvent graves.



### UN PRODUIT MULTI-USAGE

Le vernis **GLISS'GRIP Métal®** est spécialement formulé pour adhérer sur les supports non poreux comme les surfaces métalliques, mais il peut également s'appliquer sur des sols en carrelage, béton, pavés, pierres, marbre, verre...

Grâce à ses deux versions, **GRIP** et **ULTRAGRIP**, il convient à tous les usages, domestiques ou professionnels pour un trafic léger ou intensif : pieds nus ou chaussés...

Il s'applique sur des surfaces entières mais également pour réaliser des cheminements, nez-de-marches etc.

- **GLISS'GRIP Métal® s'adapte à tous vos besoins.**





# GLISS'GRIP

## Métal

## FICHE TECHNIQUE

### SUPPORTS D'APPLICATION

- **GLISS'GRIP Métal®** s'applique sur des supports en métal ferreux (acier, fer), carrelages, pierres, marbre ou béton, en intérieur ou extérieur.
- Ne pas appliquer sur métal galvanisé.
- Le support doit être sain et cohésif.
- Pour les supports peints ou douteux, nous consulter.

### PRÉPARATION DU SUPPORT

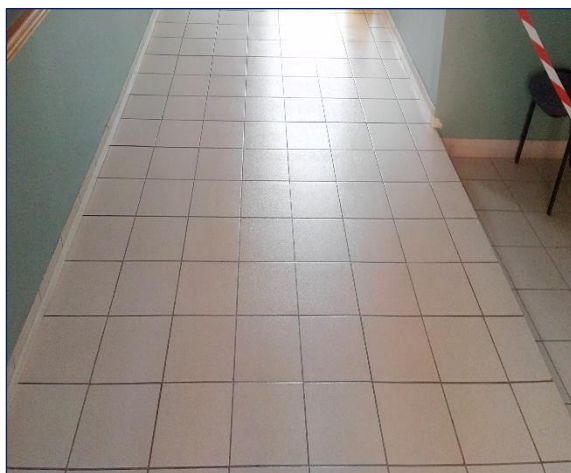
La tenue, la résistance et la longévité de **GLISS'GRIP Métal®** sont conditionnées à une parfaite application selon les règles de l'Art et à une bonne préparation du support.

Cette préparation doit être conforme au DTU 59.3 et adaptée au support :

- Le support doit être sain et cohésif. Éliminer les parties friables ou non adhérentes du support.
- Supports métalliques : ponçage soigneux pour améliorer l'accroche. Les traces de rouille doivent être retirées avec un traitement adapté (par ex. **PRISME Décapant Rouille**).
- Supports neufs en béton : attendre 28 jours de maturation. La laitance devra être retirée avec un traitement adapté (par ex. **PRISME Décapant Laitances**).
- Supports en carrelage / marbre / béton / pierre : ponçage de la surface et dépoussiérage soigneux.
- Pour les supports peints ou douteux, nous consulter sur la compatibilité et la préparation adaptée.
- Nettoyage / dégraissage soigneux à l'aide de notre produit **GLISS'GRIP Décapant Sols®**.
- Rinçage soigneux du produit de nettoyage utilisé pour éliminer tout résidu.
- Séchage parfait du support et dépoussiérage soigneux avant application du traitement ou du primaire d'accroche.
- **Attention**, les résines polyuréthanes sont sensibles à l'humidité. En cas d'application de **GLISS'GRIP Métal®** sur un support encore humide ou en cas d'intempéries, de gelées ou de températures < 10°C après l'application, il est possible qu'apparaissent des traces blanches irréversibles. Ce risque de blanchiment perdure jusqu'à la réticulation totale des résines (24 heures).

### MISE EN OEUVRE

- **Rendement par Kit de 1kg** : environ  $6m^2 = 3m^2$  en deux couches (deux couches nécessaires), soit environ 160g / couche /  $m^2$ .
- **Rendement par Kit de 5kg** : environ  $30m^2 = 15m^2$  en deux couches (deux couches nécessaires), soit environ 160g / couche /  $m^2$ .
- Le support doit être sain et parfaitement préparé (voir la partie « Préparation du support » ci-avant), dégraissé, propre et sec.
- **La température d'application doit être de 10°C minimum et 30°C maximum, et l'humidité relative inférieure à 80%. Ne pas appliquer sur support humide ou avec un risque de pluie, de gel ou de forte chaleur.**
- Verser la PARTIE B (Catalyseur) dans la PARTIE A (Base Mère) et mélanger soigneusement à l'aide d'un malaxeur à peinture à petite vitesse (300 t/mn) pendant **2 minutes 30** pour bien homogénéiser le produit avec les particules antidérapantes présentes dans la PARTIE A.
- Éviter de diviser un kit, une erreur de dosage serait très préjudiciable aux qualités finales du produit. Dans le cas où il est impératif de diviser le kit, **le strict respect des proportions de mélange est impératif pour un bon résultat. Munissez-vous d'une balance type balance de cuisine pour peser les quantités de produits.**
- **Une fois mélangé, le produit peut être utilisé à 20°C jusqu'à 24 heures si le récipient est refermé hermétiquement.** Ce temps d'utilisation diminue lorsque la température d'application augmente.
- Appliquer la première couche de **GLISS'GRIP Métal®** à l'aide d'un rouleau **floqué ou en mousse** pour la version GRIP et à l'aide d'un rouleau laqueur à **poils 8mm** pour la version ULTRAGRIP, et ce de manière uniforme et sans surépaisseur, à l'identique d'un vernis classique.
- Pour appliquer le produit de manière optimale, fluide et sans surépaisseur, nous préconisons de changer de rouleau pour un rouleau neuf toutes les 30 minutes.
- Laisser sécher minimum **2 heures** (à 20°C). Le temps de séchage entre les deux couches est de 2 jours maximum, au-delà dépolir la surface.
- Appliquer la seconde couche de **GLISS'GRIP Métal®** de manière à obtenir un film uniforme et sans surépaisseur.
- Laisser sécher **minimum 4 heures** avant remise en circulation légère. Polymérisation complète et dureté maximum après 24 heures.
- Le nettoyage des outils se fait à l'aide de diluant ou d'acétone (sauf les rouleaux qui sont des consommables).



### MATÉRIEL D'APPLICATION



Visseuse + Malaxeur à peinture

Bac à peinture propre

Rouleau en mousse ou floqué pour la version **GRIP**

Rouleau laqueur à poils 8mm pour la version **ULTRAGRIP**

# GLISS'GRIP

## Métal



### ENTRETIEN DE GLISS'GRIP Métal®

- Un sol traité avec **GLISS'GRIP Métal®** peut être nettoyé avec tout type de produit d'entretien mais il est important de toujours bien rincer les produits utilisés pour éviter les résidus et dépôts qui pourraient rendre le sol glissant.
- L'utilisation d'une auto-laveuse est possible, mais en utilisant uniquement des brosses souples et **non abrasives**. Une technique d'entretien abrasive userait inutilement et prématurément le vernis.
- Un nettoyage à l'aide d'un balai-brosse avec de l'eau tiède ou chaude et un peu de détergent (comme **GLISS'GRIP Décapant Sols®**) suffit pour avoir un sol toujours propre.



### CARACTÉRISTIQUES TECHNIQUES

- **Classification (AFNOR T36.005)** : Famille I – Classe 6a.
- **Densité A +B** : 1,00± 0,03.
- **Aspect** : Satiné
- **Extrait sec** : 63% ± 2%
- **COV** : 390g/l sur le produit mélangé.  
Produit catégorie J – limite COV 2010 : 500g/l.
- **Point d'éclair** : > 25°C.
- **Conditionnements possibles** :
  - **Kit bi-composant de 1kg** (0,9kg comp A- 0,1kg comp B)
  - **Kit bi-composant de 5kg** (4,5kg comp A- 0,5kg comp B)
- **Versions antidérapantes possibles** :
  - Version **GRIP** : particules antidérapantes de **100µ** ;
  - Version **ULTRAGRIP** : particules antidérapantes de **400µ** ;
- **Teinte** : Incolore. Finition satinée/mat.
- **Consommation** : 160g /m<sup>2</sup> et par couche selon l'absorption du support.  
Soit un rendement d'environ **3m<sup>2</sup> par Kit de 1kg** et **15m<sup>2</sup> par Kit de 5kg** en deux couches.
- **Température d'application** : 10°C minimum, 30°C maximum.  
Humidité relative < 70%
- **Durée pratique d'utilisation** : 24 h à 20°C si le pot est refermé hermétiquement.  
La durée pratique d'utilisation diminue lorsque la température d'application augmente.
- **Séchage à 20°C et 65% d'humidité relative** :
  - Hors poussière : 30 minutes ;
  - Sec au toucher : 1 heure 30 ;
  - Séchage entre deux couches : 2h minimum à 2 jours maximum (au-delà prévoir un dépolissage de la surface).
  - Séchage avant remise en circulation : 4h minimum.
  - Polymérisation complète et durcissement à cœur : 24h.
- Nettoyage du matériel à l'aide d'un diluant ou d'acétone.
- Conservation des produits jusqu'à 2 ans dans leurs emballages d'origine et fermés, à l'abri du soleil, de la pluie et du gel (température entre 10 et 30°C).



### LES PRODUITS GLISS'GRIP®

- **GLISS'GRIP®** propose une gamme de 10 solutions techniques permettant de rendre tous les sols glissants totalement antidérapants et sécurisés.
- Nos produits sécurisent n'importe quel type de matériau : béton, bois, métal, carrelage, marbre... de manière extrêmement efficace et durable.
- Les renseignements fournis par la présente Fiche Technique sont donnés de bonne foi, à titre indicatif.
- Ils ne sauraient en aucun cas induire une garantie de notre part, ni engager notre responsabilité lors de l'utilisation de nos produits.
- Cette Fiche Technique annule et remplace toutes les versions antérieures.
- GLISS'GRIP SAS se réserve le droit d'apporter sans préavis toute modification à ses produits et à cette fiche technique. Assurez-vous avant toute mise en œuvre que la présente notice n'a pas été modifiée par une édition plus récente qui prendrait en compte des données techniques nouvelles.
- La mise en œuvre du produit étant sous votre responsabilité, notre garantie est strictement limitée à celle de la qualité du produit.