

# GLISS'GRIP

## Minéral

### FICHE PRODUIT



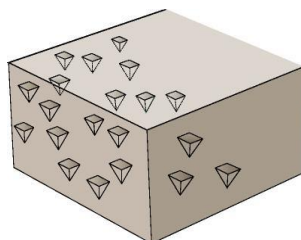
## TRAITEMENT **ANTIDÉRAPANT** POUR TOUTES LES SURFACES MINÉRALES EN **INTÉRIEUR** ET **EXTÉRIEUR**

### LES CHUTES SUR SOLS GLISSANTS, UN FLÉAU QUOTIDIEN

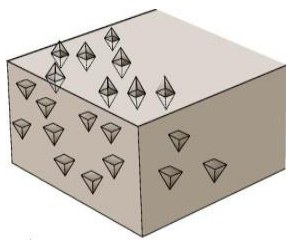
Les sols en carrelage, céramique, pierre, marbre, verre (salles de bains, douches, cuisines, terrasses, surfaces commerciales, escaliers, plages de piscines, vestiaires, laboratoires...) peuvent devenir très glissants, notamment lorsqu'ils sont mouillés.

C'est pour cela qu'il faut les sécuriser de manière efficace et durable tout en préservant leur aspect esthétique :

**GLISS'GRIPMinéral®** vous offre LA solution.



Silice naturellement présente dans les matériaux minéraux : carrelage, céramique, pierre, marbre...



Le procédé GLISS'GRIPMinéral® : de nouvelles particules de silice et des composés minéraux microscopiques se greffent pour obtenir un effet antidérapant.

### UN PROCÉDÉ INNOVANT ET DURABLE

**GLISS'GRIPMinéral®** est un traitement antidérapant issu d'une technologie innovante. Les composants du produit réagissent au contact de la silice, véritable squelette des matériaux minéraux. Ils greffent de nouvelles molécules de silice à la surface du support, créant ainsi de minuscules aspérités qui augmentent considérablement l'effet de frottement.

➤ **Les risques d'accidents par glissade sont réduits durablement, en particulier sur sol mouillé.**

**GLISS'GRIPMinéral®** est formulé à base de composants écologiques pour un respect total de l'environnement et une application en toute sécurité.

**Résultat : un effet antidérapant adapté à vos besoins, durable, invisible et sans danger pour l'utilisateur et l'environnement.**



RENDEMENT MOYEN : 8 à 10m<sup>2</sup>/Litre



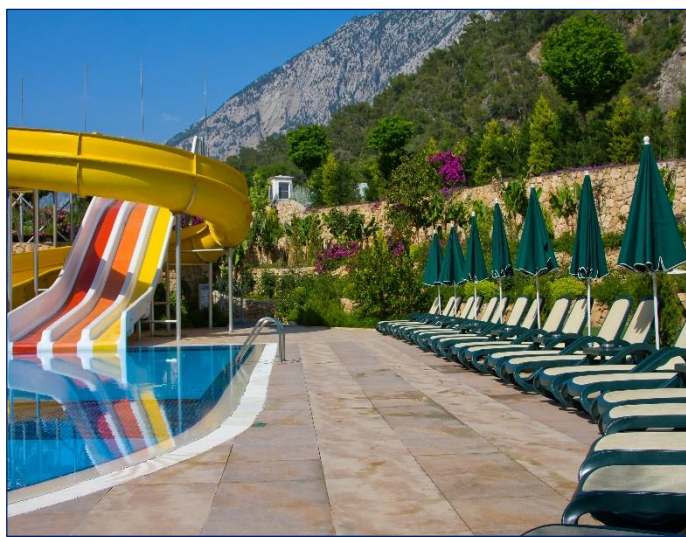
**GLISS'GRIPMinéral®** est hautement biodégradable : tous ses constituants figurent sur la liste européenne des résidus recyclables EINECS.

# GLISS'GRIP

## Minéral

### UN TRAITEMENT QUI PRÉSENTE DE NOMBREUX AVANTAGES

- **Sécurité** : les sols traités avec **GLISS'GRIPMinéral®** deviennent totalement sécurisés et ne sont plus la cause de glissance et d'accidents souvent graves.
- **Rapidité** : sans immobilisation des sites, réouverture à la circulation immédiate.
- **Simplicité** : traitement facile à appliquer, sans avoir besoin de gros matériel.
- **Écologie** : produit biodégradable à base d'eau, sans odeur, sans acide et sans aucun danger pour l'utilisateur, les matériaux ou l'environnement.
- **Longévité** : une seule application pour une efficacité de plusieurs années.
- **Hygiène** : aucune restriction de nettoyage.
- **Discrétion** : sans altération visuelle notable des supports traités.
- **Économie** : un prix compétitif par rapport aux autres procédés (carrelages structurés, bandes adhésives...).
- **Aucun résidu**, utilisable en milieu alimentaire.



### UN TRAITEMENT UNIVERSEL

Le traitement **GLISS'GRIPMinéral®** s'adapte à toutes les surfaces d'origine minérale : **la céramique, les pierres, le carrelage, le marbre, le béton, le grès, le granit, le verre...**

Ces matériaux qui ont tendance à glisser, notamment lorsqu'ils sont mouillés, sont responsables de nombreux accidents.

Le traitement est utilisable en intérieur comme en extérieur et particulièrement utile dans les halls d'entrées, les escaliers, les salles de bains, les cuisines, les laboratoires alimentaires, les surfaces commerciales, les vestiaires, les plages de piscines...

- **GLISS'GRIPMinéral® s'adapte à tous vos besoins.**





# GLISS'GRIP

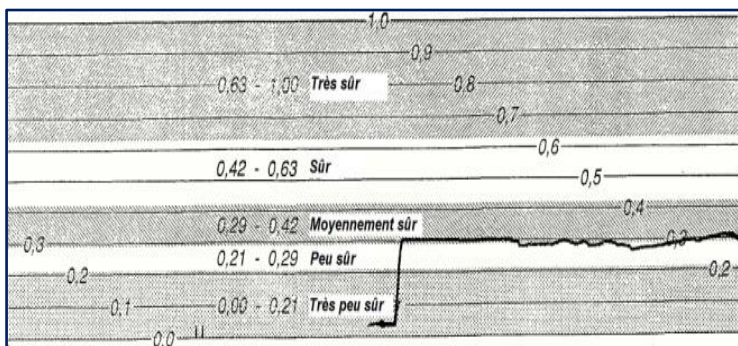
## Minéral

### UNE EFFICACITÉ PROUVÉE

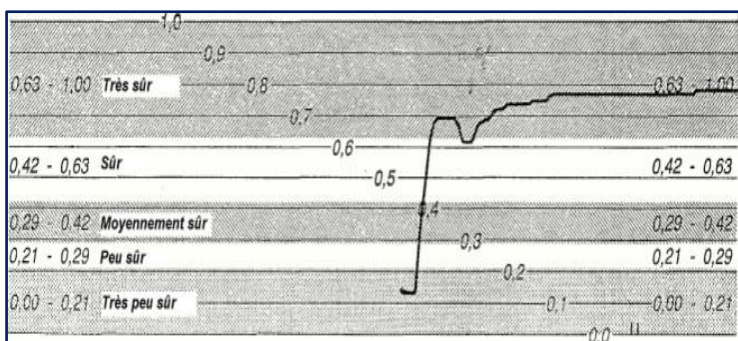
Le TUV Südwest, organisme allemand agréé de contrôle technique des normes de sécurité, a effectué des mesures de glissance des sols traités avec **GLISS'GRIPMinéral®**.

Le graphique 1 représente le test effectué sur la dalle non traitée. Le résultat est de **0.27** : le sol est glissant et dangereux.

Le graphique 2 représente le test effectué après traitement de la dalle avec **GLISS'GRIPMinéral®**. Le résultat est de **0.74** : le sol est donc parfaitement sécurisé.



Mesure du coefficient de glissance avant traitement.



Mesure du coefficient de glissance après le traitement GLISS'GRIPMinéral®

### UNE EFFICACITÉ RECONNUE

**GLISS'GRIPMinéral®** est aujourd'hui plébiscité par de nombreux particuliers, professionnels, campings, piscines publiques : Mairies de Cayenne, Orsay, Vertou, Pierrelatte, Florange, Paris, Lille, Caen, Metz, Bordeaux, les Magasins E.LECLERC, la COOPERL, la Chaîne Thermale du Soleil, Hôtels Ibis, la SNCF, Relais & Châteaux etc..

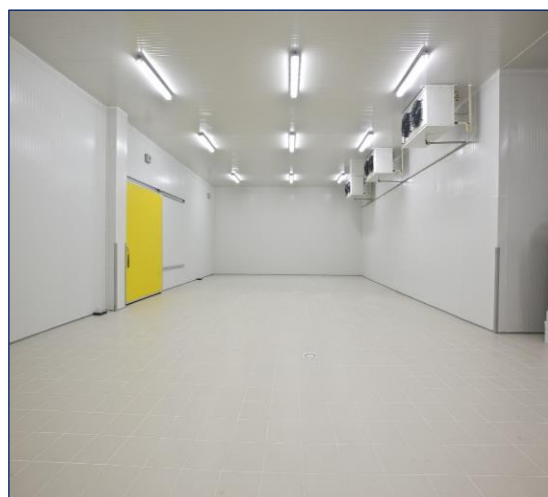


### UN PRODUIT CERTIFIÉ

**GLISS'GRIPMinéral®** a reçu de nombreuses certifications d'organismes européens :



DANISH BUILDING RESEARCH INSTITUTE  
AALBORG UNIVERSITY COPENHAGEN



# GLISS'GRIP

## Minéral

## FICHE TECHNIQUE

### SUPPORTS D'APPLICATION

- **GLISS'GRIPMinéral®** s'applique sur des supports minéraux : céramique, carrelage, pierres, marbre, granit, verre...
- **Attention**, les supports très brillants peuvent se matifier légèrement.

### CARACTÉRISTIQUES TECHNIQUES

- **État physique à 20°C** : Liquide.
- **Couleur** : Incolore.
- **Odeur** : Faible.
- **pH** : 4
- **Densité** : 1.005
- Produit non classé comme dangereux (norme REACH).
- **Conditionnements** : Pulvérisateur 500ml – Bidons de 1L / 5L / 10L / 25L
- **Rendement** : **8 à 10m<sup>2</sup> / L** selon le support et sa porosité.
- Conservation des produits jusqu'à 2 ans dans leur emballage d'origine et fermé, à l'abri du soleil, de la pluie et du gel (entre 5 et 30°C).

### MISE EN OEUVRE

- **Rendement** : **8 à 10m<sup>2</sup> / Litre**.
- **La température d'application doit être > 5°C**.
- Avant application, le support doit être soigneusement nettoyé et sec.
- **GLISS'GRIPMinéral®** doit être utilisé pur et ne doit pas être dilué.
- L'application du produit se fait à l'aide d'un simple pulvérisateur.
- Le produit doit agir entre 15 et 45 min. Ce temps d'action dépend du support et de sa teneur naturelle en silice. Plus celle-ci est forte, et plus **GLISS'GRIPMinéral®** agira rapidement. Inversement, plus elle est faible et plus le produit devra agir longtemps.
- A titre indicatif, voici les temps d'actions **moyens** :  
Carrelage - céramique : 15-20min | Pierres - marbre : 40-45min
- Toujours faire un essai préalable sur une petite surface pour valider le temps d'action: commencer par laisser agir 15mn, rincer et vérifier l'efficacité du traitement. Si le résultat n'est pas suffisant, renouveler l'opération complète par tranches de 5mn jusqu'à satisfaction.
- **Pulvériser GLISS'GRIPMinéral®** sur la surface à sécuriser et laisser agir pendant le temps défini par le test préalable.
- Pour être actif, le produit **ne doit pas sécher** : il doit rester **liquide** à la surface du support. S'il s'évapore, remettre un peu de produit, et brosser légèrement à l'aide d'un balai-brosse.
- Au bout des 15-45min, **rincer soigneusement et abondamment** à l'eau claire.
- **Evacuer l'eau de rinçage** à l'aide d'une raclette en caoutchouc, d'un aspirateur à eau ou d'une serpillière sèche.
- **La surface est maintenant antidérapante et utilisable immédiatement en toute sécurité.**

### LES PRODUITS GLISS'GRIP®

- **GLISS'GRIP®** propose une gamme de 10 solutions techniques permettant de rendre tous les sols glissants totalement antidérapants et sécurisés.
- Nos produits sécurisent n'importe quel type de matériau : béton, bois, métal, carrelage, marbre... de manière extrêmement efficace et durable.
- Les renseignements fournis par la présente Fiche Technique sont donnés de bonne foi, à titre indicatif.
- Ils ne sauraient en aucun cas induire une garantie de notre part, ni engager notre responsabilité lors de l'utilisation de nos produits.
- Cette Fiche Technique annule et remplace toutes les versions antérieures.
- GLISS'GRIP SAS se réserve le droit d'apporter sans préavis toute modification à ses produits et à cette fiche technique. Assurez-vous avant toute mise en œuvre que la présente notice n'a pas été modifiée par une édition plus récente qui prendrait en compte des données techniques nouvelles.
- La mise en œuvre du produit étant sous votre responsabilité, notre garantie est strictement limitée à celle de la qualité du produit.

### MATÉRIEL D'APPLICATION



Pulvérisateur basse pression



Balai-Brosse

### ENTRETIEN DE GLISS'GRIPMinéral®

#### Nettoyage quotidien :

- Un sol traité avec **GLISS'GRIPMinéral®** peut se nettoyer avec tout type de produit détergent, mais il est important de toujours **soigneusement rincer** les produits utilisés pour éviter les résidus et dépôts qui pourraient rendre le sol glissant.
- L'utilisation d'une auto-laveuse est possible, mais en utilisant uniquement des **brosses souples et non abrasives**. Un entretien abrasif userait inutilement et prématurément le traitement.

#### Effet antidérapant :

- Pour rester efficace indéfiniment, le traitement **GLISS'GRIPMinéral®** nécessite un « entretien » périodique.
- La fréquence d'entretien dépend de l'intensité et du type de trafic. Trafic intense = entretien plus régulier.
- A titre **indicatif**, voici les fréquences d'entretien généralement préconisées :  
Sol avec trafic domestique : 1 fois tous les 4-5 ans  
Sol dans une Piscine Publique : 1 fois par an  
Sol Centre Commercial : tous les 6-8 mois
- Il conviendra d'adapter la fréquence au lieu et à l'usage.
- Cet entretien consiste simplement à nettoyer le sol traité avec du produit dilué :
  - Verser dans un seau propre 1 volume de **GLISS'GRIPMinéral®** dans 4 volumes d'eau (ex : 1L de produit + 4L d'eau).
  - Nettoyer le sol avec ce mélange à l'aide d'une serpillière propre ou directement dans l'auto-laveuse.
  - Laisser le sol sécher normalement, sans rincer.